



PRÉSERVER LES RIPISYLVES DANS UN CONTEXTE DE CHANGEMENTS CLIMATIQUES

ÉLÉMENTS DE CADRAGE

Simon Dufour - Université Rennes 2 – CNRS LETG

Définitions

Ripisylve, forêt alluviale, cordon rivulaire, etc.

Végétation de la zone riveraine =

- **influencée par la rivière (inondations, érosion...)**
- **influençant la rivière (ombre, MO...)**

Biodiversité originale ... mais largeur, structure, etc., variables



Un atout pour la transition écologique



1. Petit mais costaud

= rend une grande quantité de services pour une petite surface

ex. le long de l'Adour 15 % de la flore française pour moins de 0,05 % du territoire (Tabacchi, 1992)



2. Très dégradé

= Gain marginal fort en cas de restauration



3. Multitâches

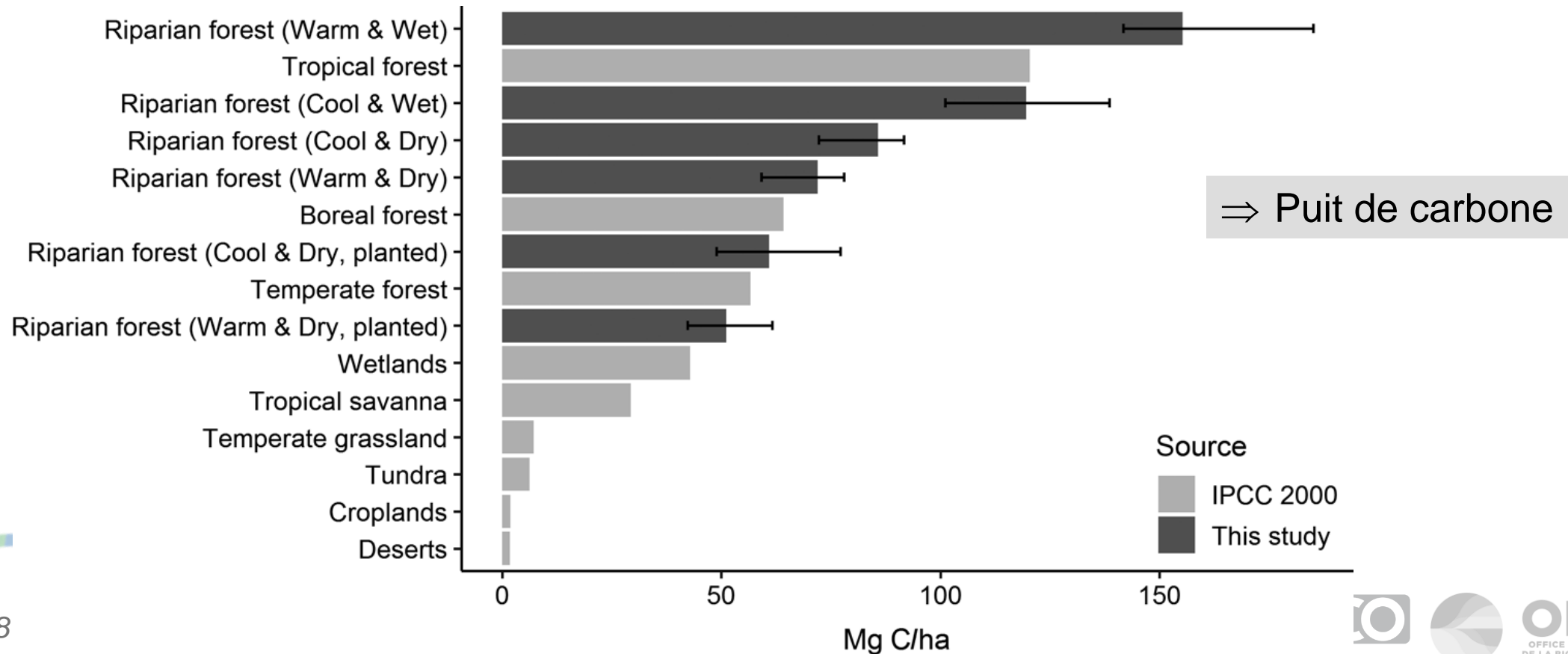
- Biodiversité
- Changement climatique
- Ressources (bois, gènes)
- Pollution
- Risque inondation
- Cadre de vie

⇒ Solution fondée sur la nature, zone tampon, infrastructure verte/bleue, etc.

Un atout pour la transition écologique

Lien avec les changements climatiques

- Stockage CO2



Un atout pour la transition écologique

Lien avec les changements climatiques

- Stockage CO2
- Augmentation des événements extrêmes



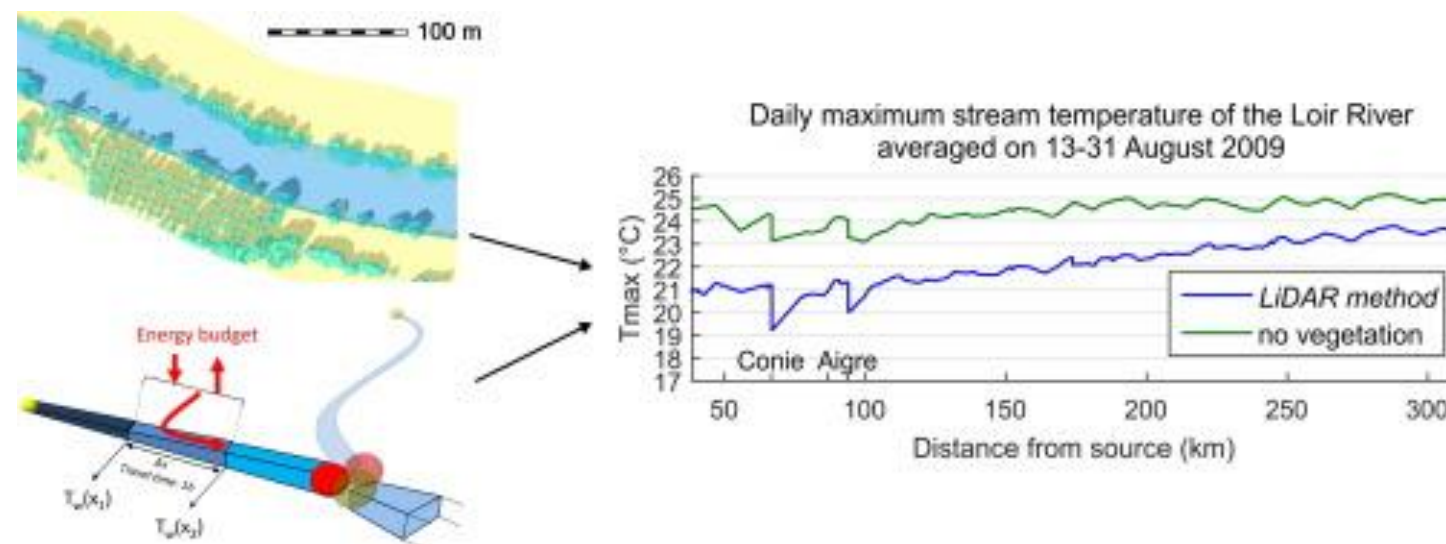
⇒ Peu favoriser l'infiltration, l'écrêtement des crues, etc.

⇒ *mais attention, plus lié à la zone riveraine qu'à la végétation ; cela dépend des contextes (configurations topographiques, etc.)*

Un atout pour la transition écologique

Lien avec les changements climatiques

- Stockage CO2
- Augmentation des événements extrêmes
- Température de l'eau



Loicq et al., 2018

- ⇒ - 2 à 3°C en été (Marteau et al., 2022)
- ⇒ Différence max jusqu'à 5,5°C ; des effets sur les max dès 20-40% de la largeur du cours d'eau (Broadmeadow et al., 2011)
- ⇒ réduction de 25% du réchauffement de l'eau (modélisation ; Seyedhashemi et al. 2022)
- ⇒ *Très dépendant du contexte climatique et hydromorphologique (apports phréatiques, vitesse de l'écoulement, taille du cours d'eau, etc.)*

Un atout pour la transition écologique

Lien avec les changements climatiques

- Stockage CO2
- Augmentation des événements extrêmes
- Température de l'eau
- Bois énergie ? => très discutable (impacts écologiques, qualité du bois, etc.)

⇒ Attention aux coupes rases

Un atout pour la transition écologique

Lien avec les changements climatiques

- Stockage CO2
- Augmentation des événements extrêmes
- Température de l'eau
- Bois énergie ? => très discutable (impacts écologiques, qualité du bois, etc.)
- Consommation en eau ?

Un atout ... sous pression

1. Changements d'occupation des sols

Urbanisation, mise en culture ; c'est la première menace

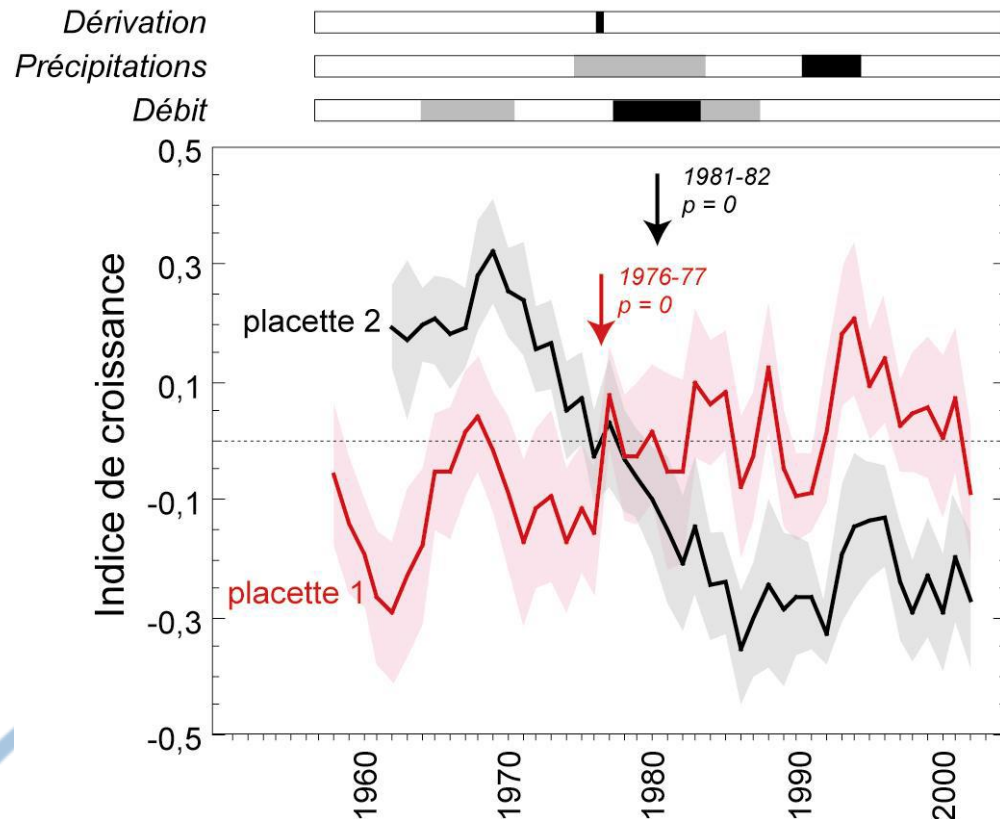


Arve (74), 1950/2020

Un atout ... sous pression

2. Changements climatiques (mais aussi prélèvements, etc.)

Un milieu lié à l'eau, toute modification hydroclimatique est susceptible de l'affecter

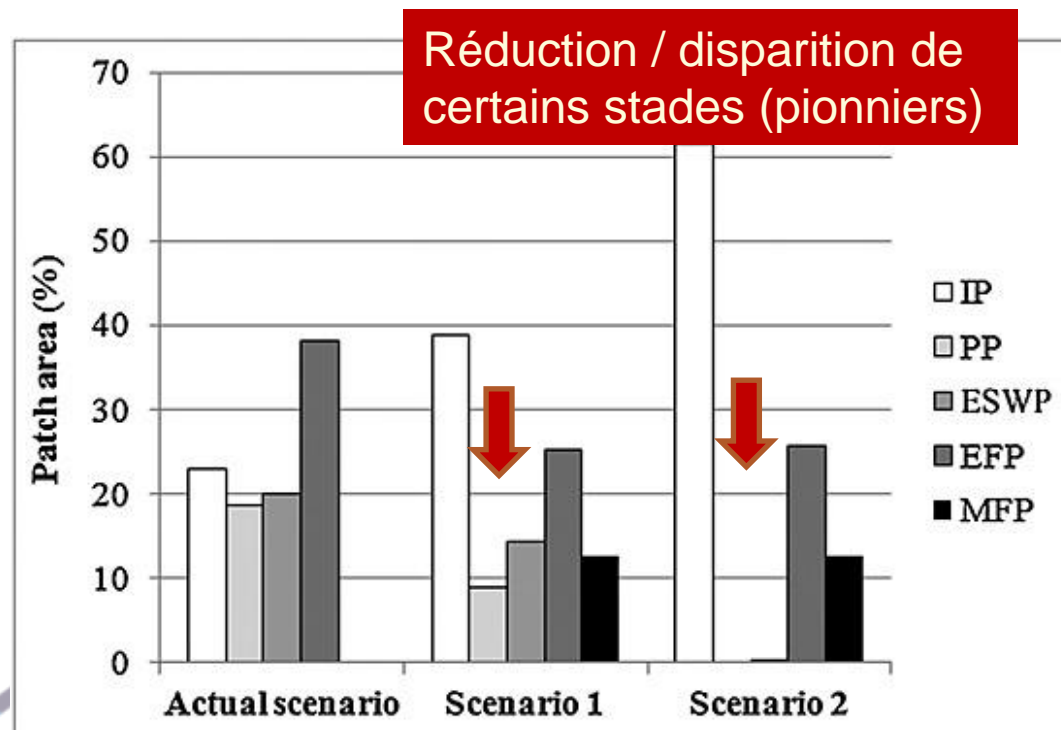


=> Risque de réduction/perte
du caractère humide

Un atout ... sous pression

2. Changements climatiques (mais aussi prélèvements, etc.)

Un milieu lié à l'eau, toute modification hydroclimatique est susceptible de l'affecter



=> Modification de la dynamique paysagère

Un atout ... sous pression

3. Bois énergie

4. Maladies (chalarose, phytophthora, etc.)

=> Attention à l'origine des plants, penser à la restauration passive

EN BREF 6 octobre 2016

Bois énergie: des inquiétudes pour les ripisylves

MODE DE LECTURE

aA	aA
-	+

PARTAGER

f [email icon] [share icon]

Le député Jean-Patrick Gille s'alarme auprès du gouvernement des risques d'« exploitation massive » de ripisylves par des acteurs de la filière bois énergie.

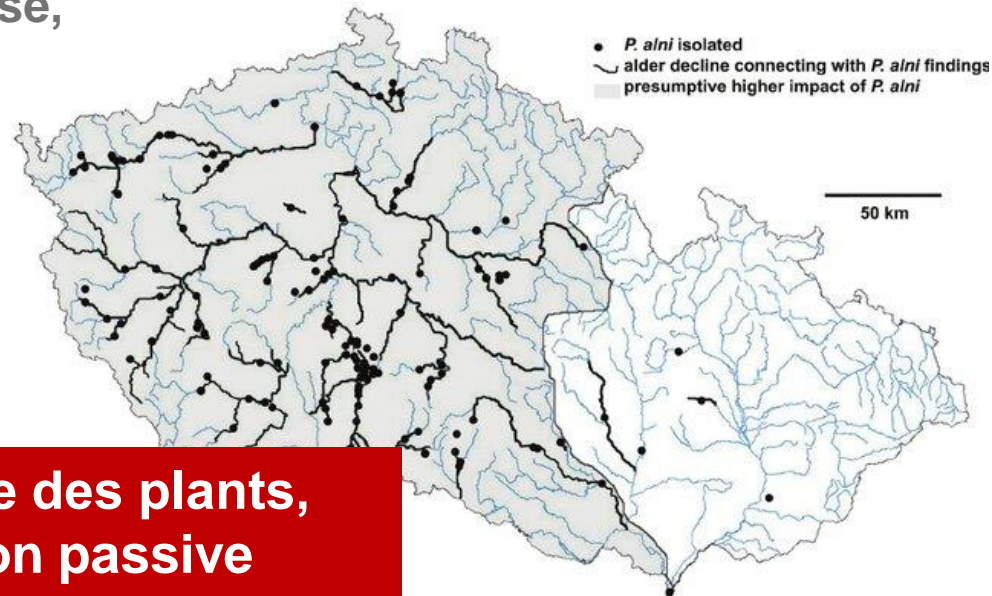
En ce moment



7 juin 2024
Granulés c
industriels
investir ma
oubliés pa
énergétiq



6 juin 2024
Il faut faire
la politique
un rapport



République Tchèque (Cerny et al, 2011)

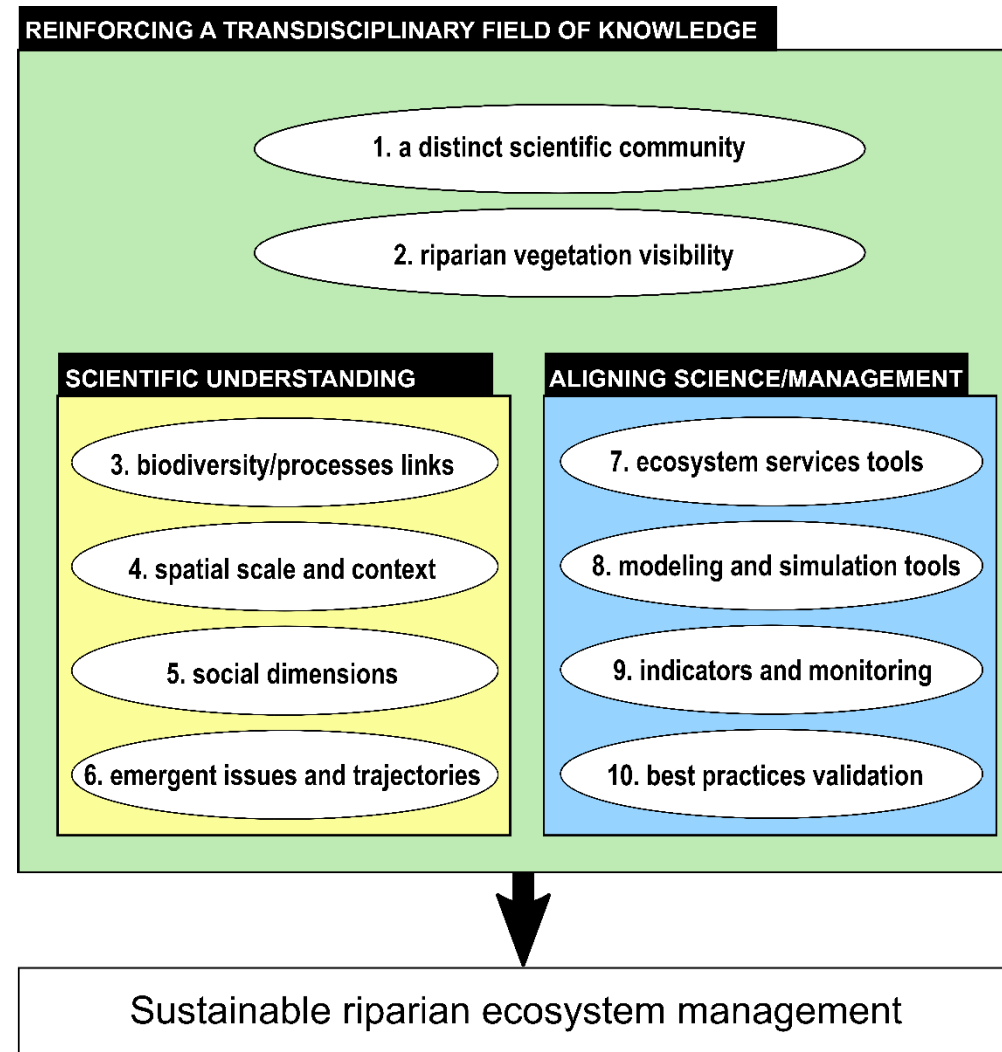
Pistes de travail

Et maintenant ?

Enquête auprès de 62 experts issus de 33 pays

Rodriguez et al., 2022

Rodriguez et al., 2022



Pistes de travail

Et maintenant ?

- Communication multi-canaux : faire (re)connaitre les ripisylves, leurs valeurs
- Identifier les thèmes prioritaires selon les territoires : inondations/biodiversité, indicateurs de diagnostic, usagers/concertation, espèces envahissantes, obstacles/ripisylve, etc.
- Anticipation des trajectoires à venir / analyse des pressions combinées
- Mise en réseau / mise à disposition de synthèse / actualisation de l'existant : guide, retour d'ex., formations, journées techniques
- Accompagnement via des Volet réglementaire

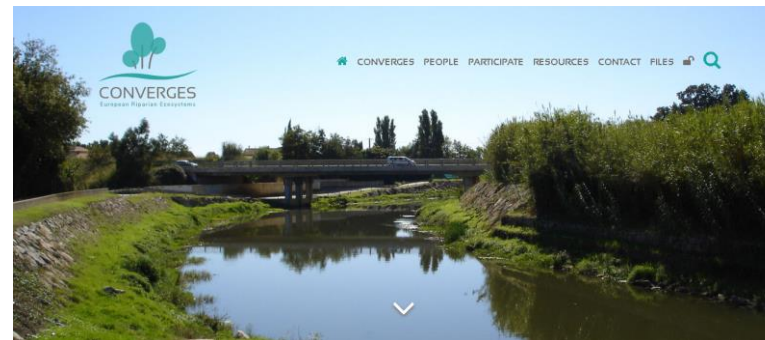
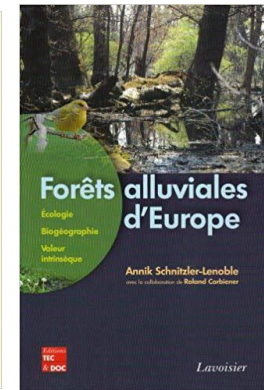
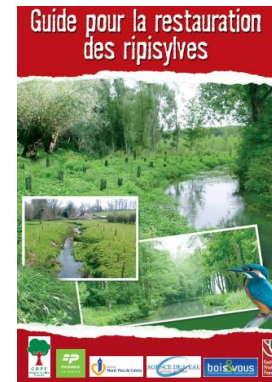
Des questions ?

Remerciements :

UE COST actions, Ivan Bernez (Institut Agro/INRAE), Mireille Boyer (Aquabio), Andre Evette (INRAE), Berenice Fierimonte (Fédération des Conservatoires d'Espaces Naturels), Nicolas Legay (INSA), Emilio Politti (Trento University), Gorazd Urbanic, Marc Villar (INRAE)

Ressources

<http://freshwaterplatform.eu/index.php/oscar-tools.html>
<https://www.riparianbuffers.com>



■ www.converges.eu